

«СОГЛАСОВАНО»

Управление образования
Администрации Томского
района

26.03.2013

дата

подпись

ФИО

«УТВЕРЖДАЮ»

Директор МБОУ «Лучановская
СОШ» Томского района

20.03.13

дата

подпись

Федорова О.В.

ФИО

«СОГЛАСОВАНО»

Госавтоинспекция
муниципального образования)

27.03.2013

дата

подпись

ФИО

НАЧАЛЬНИК ОТДЕЛЕНИЯ ГИБДД
ОТДЕЛА МВД РОССИИ ПО
ТОМСКОМУ РАЙОНУ МАЙОР ПОЛИЦИИ
ЖАРКОВ Владимир АНАТОЛЬЕВИЧ

ПАСПОРТ

дорожной безопасности образовательного учреждения

МБОУ «Лучановская СОШ» Томского района

Общие сведения

Муниципальное бюджетное общеобразовательное учреждение

«Лучановская средняя общеобразовательная школа имени В.В. Михетко »
Томского района

Юридический адрес: 634527 с.Лучаново, Томская область, Томский район,
ул. О.Кошевого 17.

Фактический адрес: : 634527 с.Лучаново, Томская область, Томский
район, ул. О.Кошевого 17.

Руководители образовательного учреждения:

Директор (руководитель) Пыжик Татьяна Егоровна 8(3822) 962-186

(фамилия, имя, отчество)

(телефон)

Заместитель директора
по учебной работе

Изотова Елена Игоревна 8(3822) 962-186

(фамилия, имя, отчество)

(телефон)

Заместитель директора

по воспитательной работе Болтовская Галина Михайловна 8(3822) 962-
186

(фамилия, имя, отчество)

(телефон)

Ответственные работники

муниципального органа

образования

методист Терентьева Лидия Феокистовна

89138613512

Ответственные от
Госавтоинспекции

инспектор по пропаганде Мазалов Станислав
Михайлович 795-305

Ответственные работники

за мероприятия по профилактике

детского травматизма

Болтовская Галина Михайловна 8(3822) 962-186

Руководитель или ответственный
работник дорожно-эксплуатационной
организации, осуществляющей
содержание улично-дорожной
сети (УДС)*

Областное ДРСУ
Лютко Виктор Викторович
943-541

Руководитель или ответственный
работник дорожно-эксплуатационной
организации, осуществляющей
содержание технических средств
организации дорожного
движения (ТСОДД)*

Глава Богашевского сельского поселения
Мазуренко Александр Викторович

Количество учащихся и воспитанников 206

Наличие уголка по БДД 2-й этаж рекреация

Наличие класса по БДД отсутствует

Наличие автогородка (площадки) по БДД отсутствует

Наличие автобуса в образовательном учреждении отсутствует

Владелец автобуса нет

Время занятий в образовательном учреждении:

1-ая смена: 9.00 – 15.30 (период)

2-ая смена: – (период)

внеклассные занятия: 13-00 – 18-00 (период)

Телефоны оперативных служб:
01, 010 ; 02, 020 ; 03, 030

* Дорожно-эксплуатационные организации, осуществляющие содержание УДС и ТСОДД, несут ответственность в соответствии с законодательством Российской Федерации (Федеральный закон «О безопасности дорожного движения» от 10 декабря 1995 г. № 196-ФЗ, Кодекс Российской Федерации об административных правонарушениях, Гражданский кодекс Российской Федерации).

Содержание

I. План-схемы образовательного учреждения.

1. Район расположения образовательного учреждения, пути движения транспортных средств и детей (обучающихся, воспитанников).
2. Организация дорожного движения в непосредственной близости от образовательного учреждения с размещением соответствующих технических средств организации дорожного движения, маршруты движения детей и расположение парковочных мест.
3. Маршруты движения организованных групп детей от образовательного учреждения к стадиону, парку или спортивно-оздоровительному комплексу.
4. Пути движения транспортных средств к местам разгрузки/погрузки и рекомендуемые безопасные пути передвижения детей по территории образовательного учреждения.

II. Информация об обеспечении безопасности перевозок детей специальным транспортным средством (автобусом).

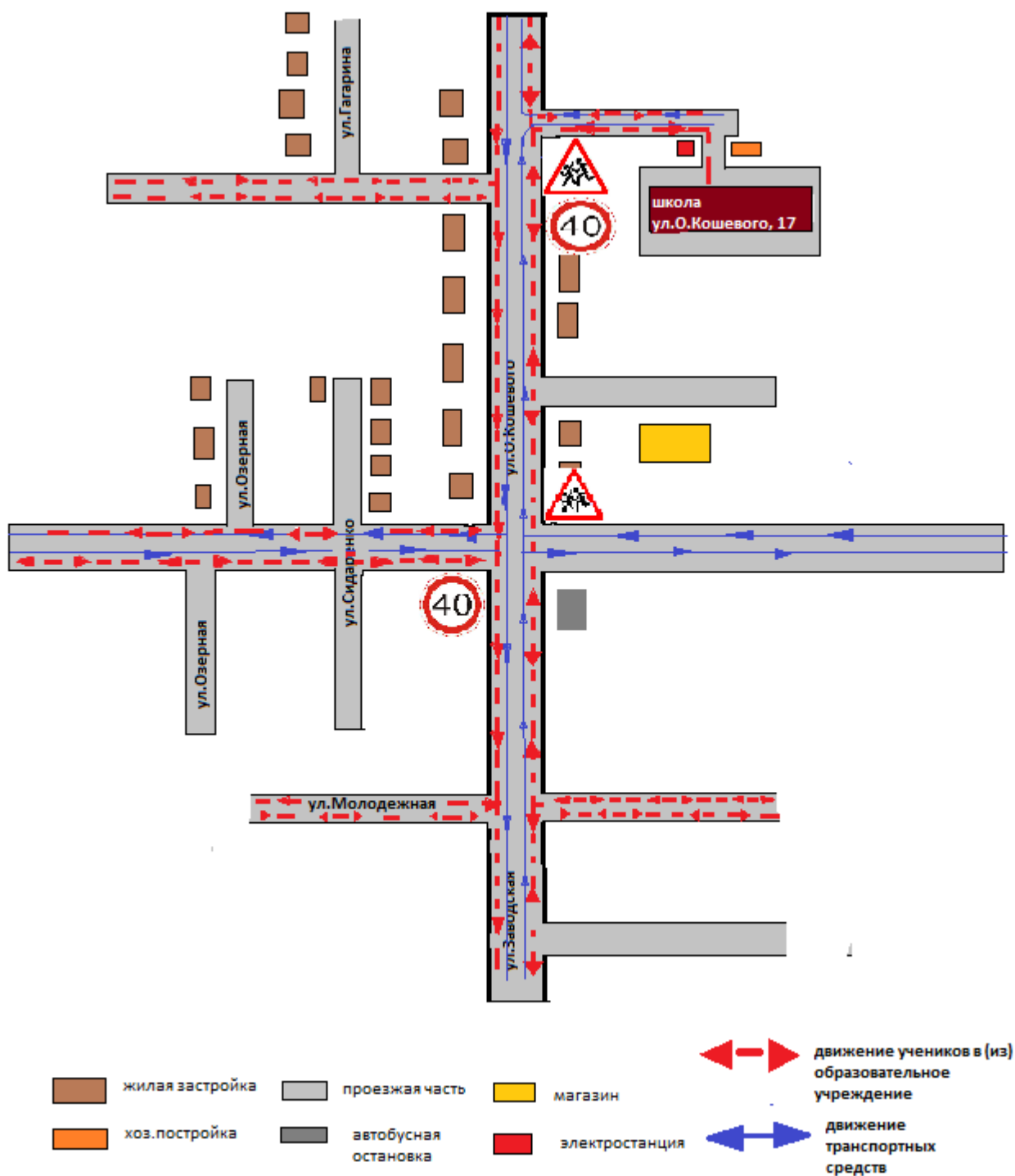
1. Общие сведения.
2. Маршрут движения автобуса до образовательного учреждения.
3. Безопасное расположение остановки автобуса у образовательного учреждения.

III. Приложения

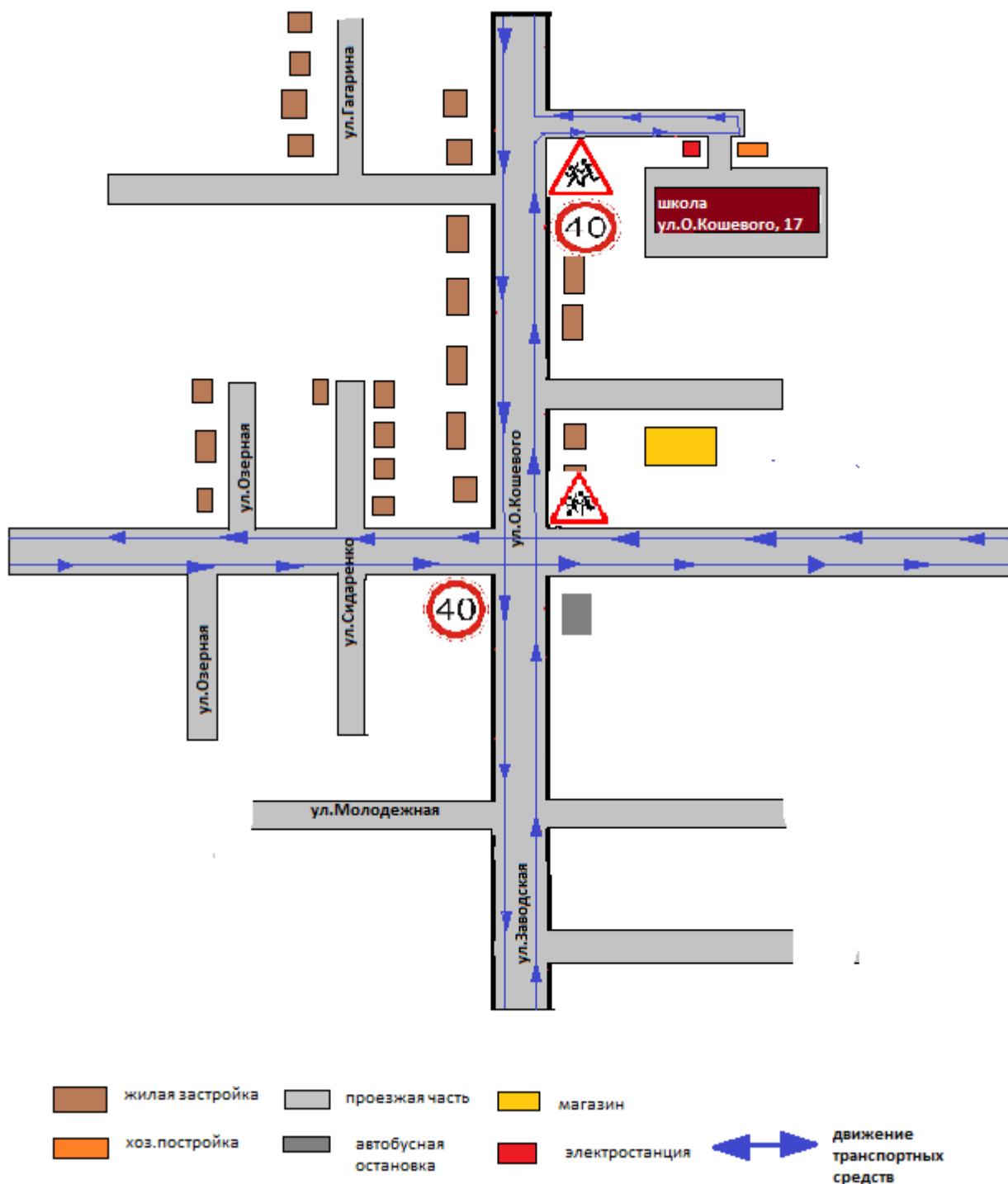
План-схема пути движения транспортных средств и детей (обучающихся, воспитанников) при проведении дорожных ремонтно-строительных работ вблизи образовательного учреждения

I. План-схемы образовательного учреждения

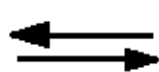
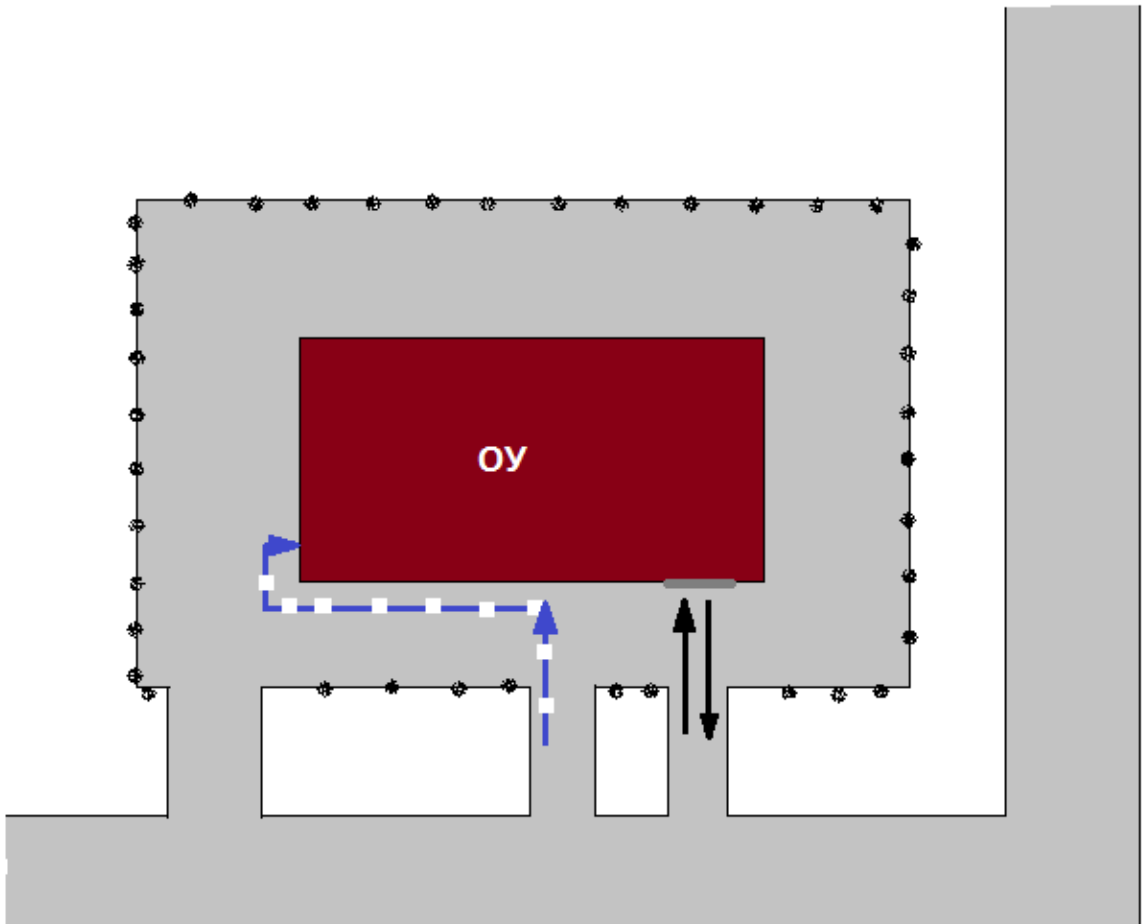
1. Район расположения образовательного учреждения, пути движения транспортных средств и детей (обучающихся, воспитанников)



2. Схема организации дорожного движения в непосредственной близости от образовательного учреждения с размещением соответствующих технических средств организации дорожного движения, маршрутов движения детей и расположения парковочных мест



3. Пути движения транспортных средств к местам разгрузки/погрузки и рекомендуемые безопасные пути передвижения детей по территории образовательного учреждения



въезд/выезд грузовых транспортных средств



движение детей на территории ОУ



место разгрузки/погрузки

